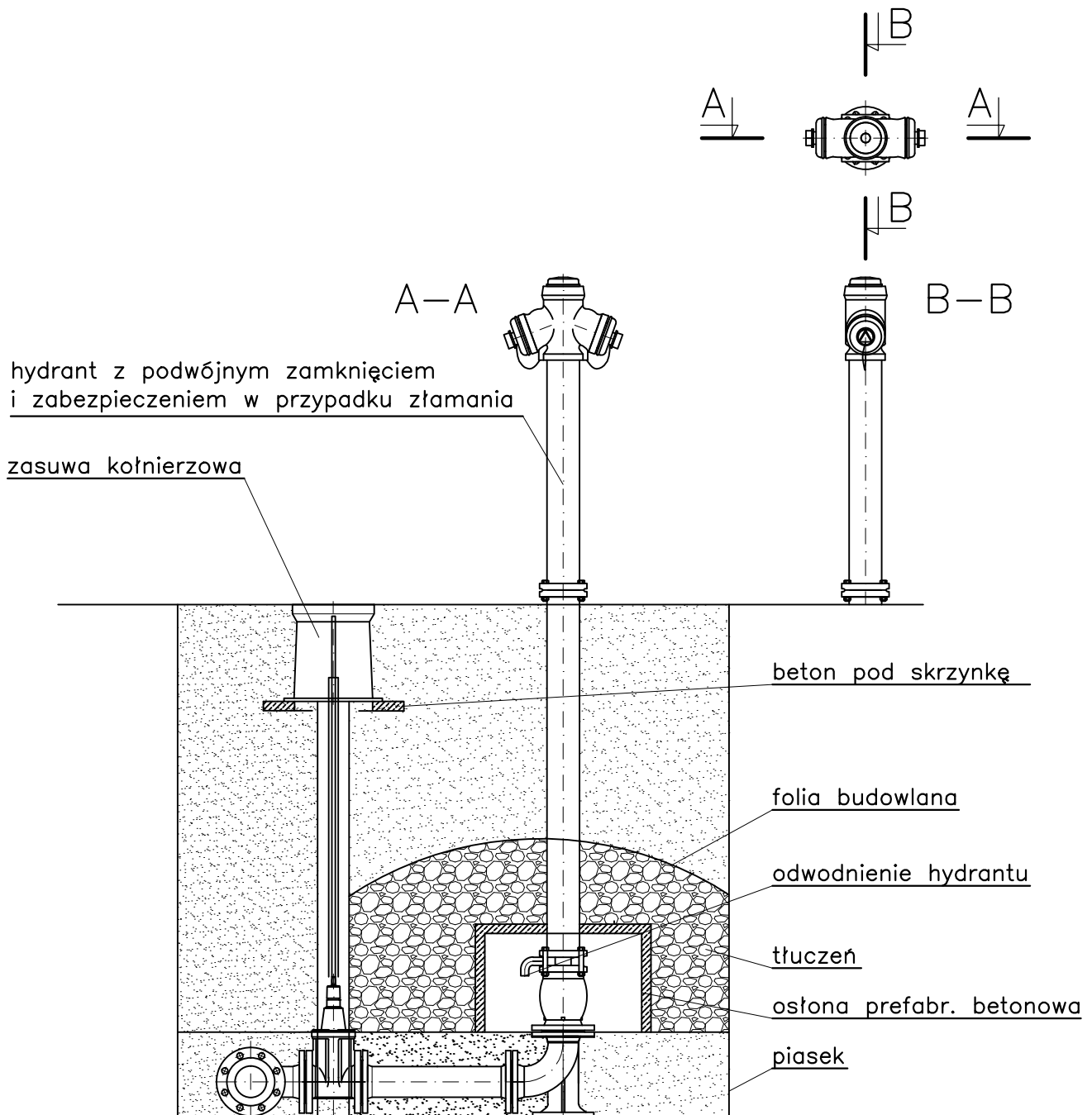


SCHEMAT ZABUDOWY HYDRANTU PPOŻ.  
 HYDRANT NADZIEMNY ZABEZPIECZONY W PRZYPADKU  
 ZŁAMANIA Z PODWÓJNYM ZAMKNIĘCIEM



Obiekt: PROJEKT BUDOWLANY SIECI WODOCIAĞOWEJ Szadkowice Ogrodzim, gm. Szadek dz. nr 366, 367, 387/1, 388, 391/19, 391/1, 391/2, 391/3, 391/5, 391/7, 391/9, 391/11, 391/12.	Faza: PB
Nazwa rysunku: SCHEMAT ZABUDOWY HYDRANTU PPOŻ	Skala: ---
Projektował: inż. Tomasz Rydzyński, upr. nr LOD/1488/PWOS/10 Sprawdził: mgr inż. Rafał Rydzyński, upr. nr 141/01/WŁ	Branża: sanitarna
	Data: styczeń 2015r
	Nr rysunku: 7